

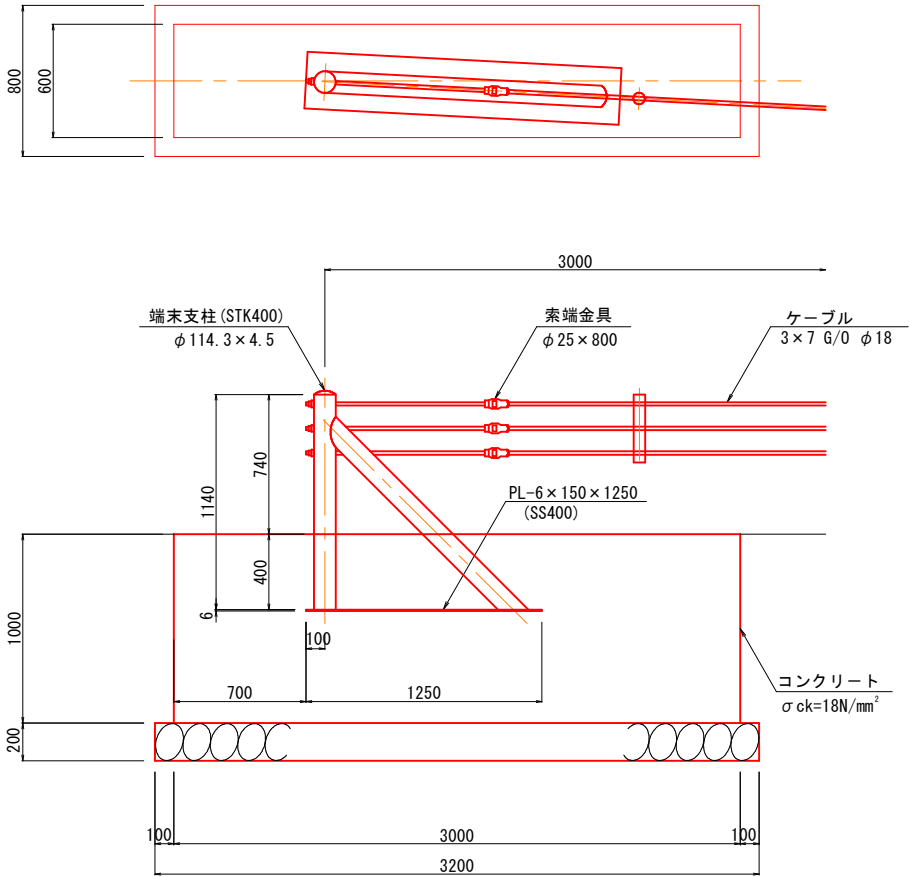
図面番号	16 17	縮尺	1:100
工 種	道 路 改 良 工 事		
種 別	構 造 図	番 号	6 6
路線 河川 名	市道茂田48号線		
工事箇所	三次市君田町茂田 地内		
広島県三次市			

ガードケーブル

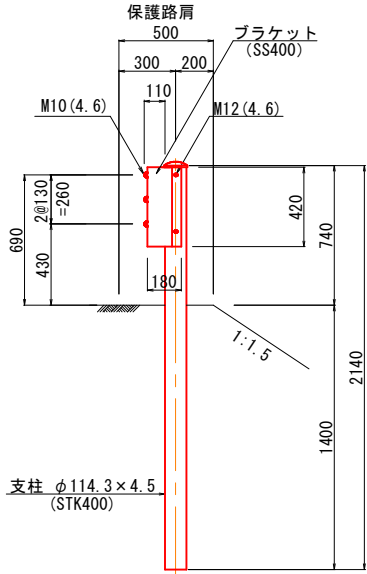
(土中用)
Gc-C-6E

S=1:20

正 面 図



側 面 図



※ 支柱間隔は3.0mとすること。

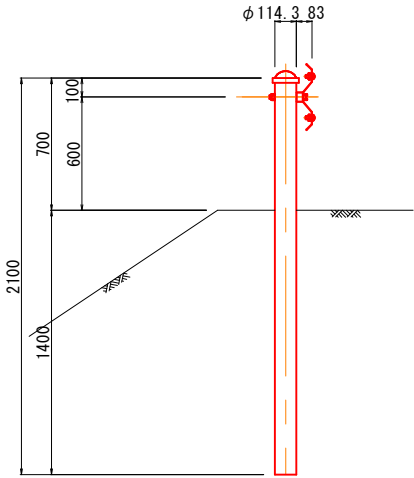
ガードケーブル端末部基礎			1箇所当り
種 別	規 格	単位	数量
コンクリート	18 N/mm2	m3	1.800
型 枠	一般型枠	m2	7.200
基礎碎石	RC-40 t=200	m2	2.560
端末支柱	φ114.3x4.5	組	1.0

ジスロン スノーポール (リサイクル型) RSCE-0115				
品番	品 名	数量	材 質	備 考
1	上 部 枠 体	1	ポリエチレン樹脂	_____
2	ポリエチレンシート	3	ポリエチレン樹脂	赤色
3	上 部 支 柱	1	ポリエチレン樹脂+ガラス繊維	ジスロンパイプ φ74
4	反 射 体	1	ポリカーボネート樹脂	φ100
5	アウタ ーリング	1	ポリエチレン樹脂	_____
6	下 部 枠 体	1	ポリエチレン樹脂	_____
7	下 部 支 柱	1	ポリエチレン樹脂+ガラス繊維	ジスロンパイプ φ89
8	ネ カ セ	1	_____	φ9×200
9	アウタ ーリング (レンズ蓋)	1	ポリエチレン樹脂	_____

ガードレール

(Gr-C-4E)

S=1:20

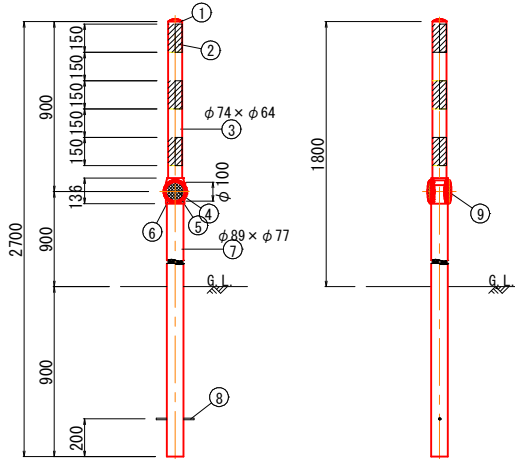


スノーポール

(土中用)

S=1:20

設置図



収納時

